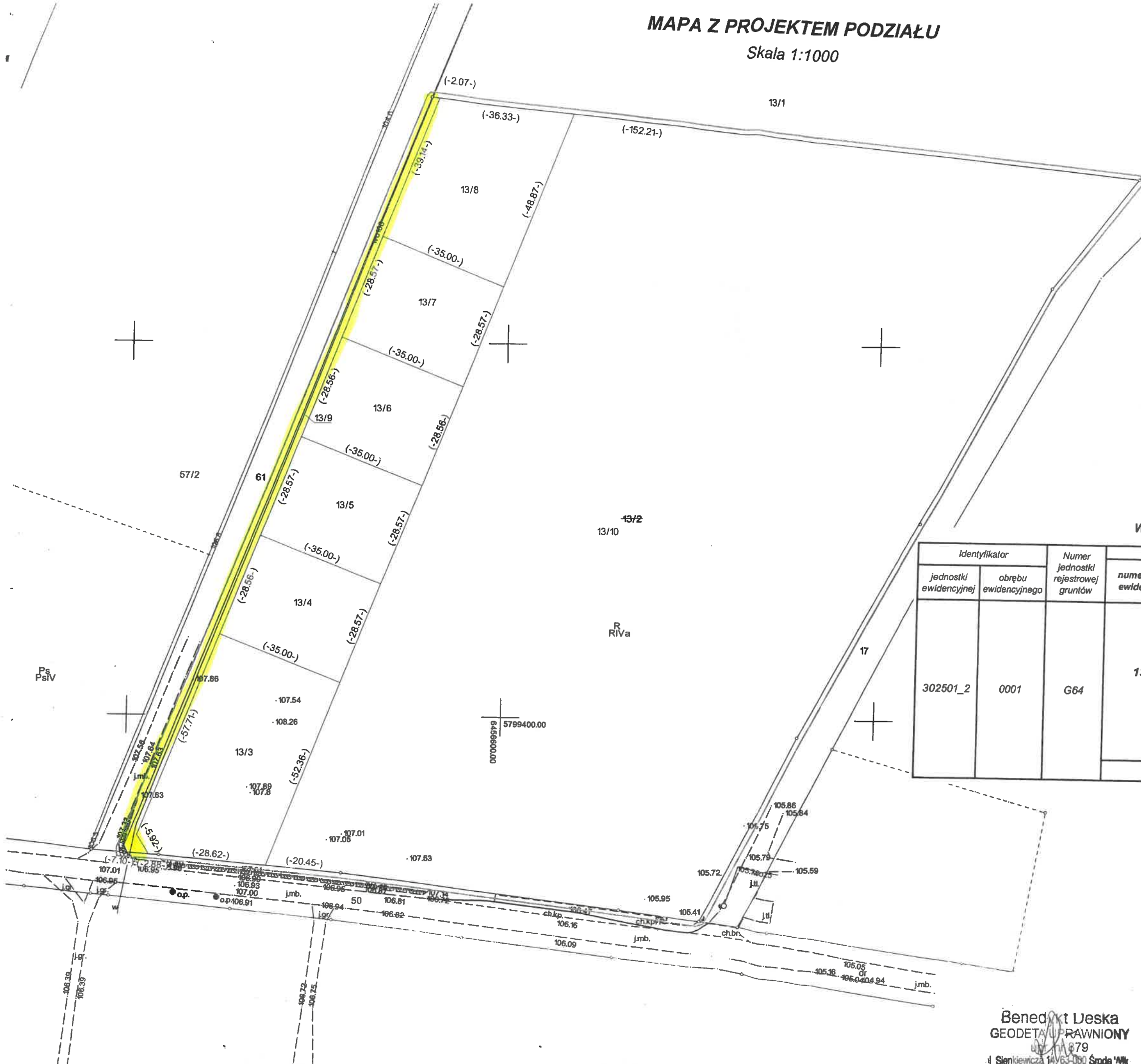


# MAPA Z PROJEKTEM PODZIAŁU

Skala 1:1000

GEODES  
Biuro Usług Geodezyjno-Kartograficznych  
mgr inż. Piotr Deska  
ul. Sienkiewicza 14, tel. (061) 285-30470  
63-000 Środa Wielkop.  
NIP 786-141-00-09 REGON 141213864

**Nazwa miejscowości:** Biskupice  
**Jednostka ewidencyjna:** 302501\_2 Gmina Dominowo  
**Obręb:** 0001 Biskupice  
**Działka:** 13/2  
**Sekcja:** 6.175.15.03.2; 6.175.15.03.4  
**GK.6640.2387.2021**  
**data opracowania:** 14.01.2022



## WYKAZ ZMIAN GRUNTOWYCH

Identyfikator		Numer jednostki rejestrowej gruntów	Stan dotychczasowy			Stan projektowany			KW					
jednostki ewidencyjnej	obrębu ewidencyjnego		numer działki ewidencyjnej	Rodzaj użytku, klasa	Powierzchnia ha, a, m <sup>2</sup>	Nr. now. działki	Rodzaj użytku, klasa	Powierzchnia ha, a, m <sup>2</sup>						
302501_2	0001	G64	13/2	R IVa	3,5421	13/3	R IVa	0,2000	PO1D/00030122/5					
						13/4	R IVa	0,1000						
						13/5	R IVa	0,1000						
						13/6	R IVa	0,1000						
						13/7	R IVa	0,1000						
						13/8	R IVa	0,1540						
						13/9	R IVa	0,0444						
						13/10	R IVa	2,7437						
											3,5421	3,5421		

Poświadczam, że niniejszy dokument został opracowany w wyniku prac, których rezultaty zawiera operat techniczny wpisany do ewidencji materiałów państwowego zasobu geodezyjnego i kartograficznego

STAROSTA ŚREDZKI

P.3025.2022.125

(Identyfikator ewidencyjny operatu technicznego)

24.01.2022

(Data przyjęcia operatu technicznego do zasobu)

z urzędu STAROSTY

Grzegorz Kapiński  
Geodeta

(Imię, nazwisko i podpis osoby reprezentującej organ)

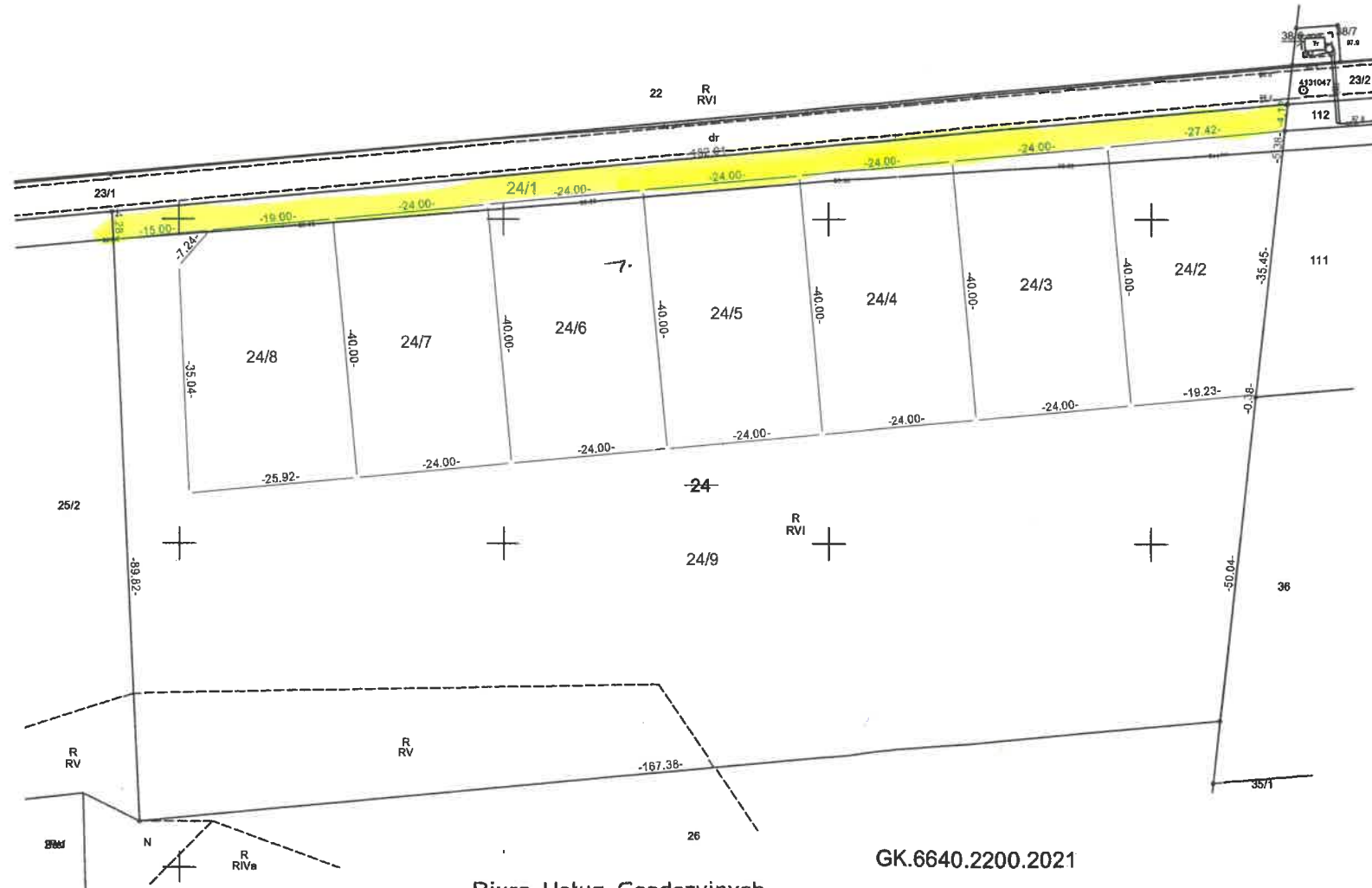
Benedykt Deska  
GEODETA PRAWNIONY  
ul. Sienkiewicza 14/63-000 Środa Wielkop.

PROJEKT PODZIAŁU NIERUCHOMOŚCI  
MAPA ZASADNICZA SKALA 1:1000  
ZESTAWIENIE POWIERZCHNI DZIAŁEK

STAN DOTYCHCZASOWY		STAN NOWY	
ID działki ewidencyjnej	Pole powierzchni działki ewid. w ha	ID działki ewidencyjnej	Pole powierzchni działki ewid. w ha
24	1.7700	24/1	0.0757
		24/2	0.0933
		24/3	0.0960
		24/4	0.0960
		24/5	0.0960
		24/6	0.0960
		24/7	0.0960
		24/8	0.0986
UBYTEK POWIERZCHNI WSKUTEK NOWEGO POMIARU	-0.1298	24/9	0.8926
Razem stan dotychczasowy	1.6402	Razem stan nowy	1.6402

Niniejszy projekt podziału nieruchomości  
został zatwierdzony decyzją z dnia:

22.12.2021 r. Nr 205.6831.4.2021



WOJEWÓDZTWO  
Mieczysław Pauter

Poświadczam, że niniejszy dokument został opracowany w wyniku prac, których rezultaty zawiera operat techniczny wpisany do ewidencji materiałów państwowego zasobu geodezyjnego i kartograficznego

STAROSTA ŚREDZKI  
P. 3025.2021.2228  
(Identyfikator ewidencyjny operatu technicznego)

M. 12. 2021  
(Data przyjęcia operatu technicznego do zasobu)

z up. STAROSTY  
Grzegorz Kopyński  
Geodeta

Biurowo Usług Geodezyjnych  
"MUC" Tomasz Muc  
ul. Sikorskiego 23, tel. 61-22-300-03  
62-025 KOSTRZYN  
NIP 7861087590, REGON 630307038

inż. Mieczysław Muc  
GEODETA UPRAWNIONY  
uon 113580

GK.6640.2200.2021  
Województwo: wielkopolskie  
Powiat: średzki  
Jednostka ewid.: 302501\_2 Dominowo  
Obręb: 302501\_2.0016 RUSIBOREK  
Sekcja: 6.174.15.19.2  
Działka: 24  
powierzchnia: 1.7700ha  
Księga wiecz: PO1D/00036850/6

Stan aktualny na dzień: 29.11.2021